

# Gers, cœur de Gascogne et du Sud-Ouest®



# Brochure Groupes 2011



Grands Sites  
de Midi-Pyrénées  
Flaran - Baise - Armagnac

## Ténarèze, sentez battre le cœur de la Gascogne...

# Visites et journées à organiser selon vos envies.

Contactez-nous et nous vous composerons le produit qui vous correspond!

Grands Sites  
de Midi-Pyrénées

## A CONDOM

### La Cathédrale et le Cloître

Ouvrage du XVI<sup>ème</sup> siècle, monument gothique imposant avec ses puissants contreforts et son clocher carré.

### Le musée de l'Armagnac

Collection d'objets viticoles, atelier du tonnelier, pressoir à taissans de 18 tonnes.

Les croisières découvertes ou déjeuner à bord du d'Artagnan (d'avril à octobre) pour découvrir la Baïse.

### La ville et ses hôtels particuliers

La cathédrale, le cloître, les hôtels particuliers, les promenades, les places...

## A LARRESSINGLE

(la plus petite cité fortifiée et un des plus beaux villages de France)

### Le village fortifié

Petite citadelle fortifiée du XIII<sup>ème</sup> siècle, son église et son château.

### Le camps de siège médiéval

Découverte de l'art de la guerre avec démonstration de tir.

### Le musée « La halte du pèlerin »

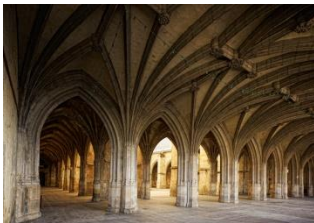
Evocation de la vie au Moyen-Âge par la mise en scène de personnages de cire.

## A FLARAN

L'abbaye cistercienne composée

de l'église romane, du cloître, de la salle capitulaire voutée d'ogives, du dortoir cellulaire et du jardin des plantes aromatiques et médicinales.

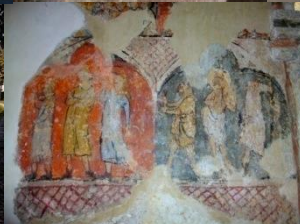
Cloître de Condom



Abbaye cistercienne de Flaran



Musée de l'Armagnac



Passage d'une écluse

Détail de la fresque de Vopillon

Vue aérienne du village de Fourcès

Larressingle

Villa Gallo-Romaine de Séviac

Eglise de Lialores

Mouchan

Montréal-du-Gers

### Au cœur de la TENAREZE

- La villa gallo-romaine de **Séviac** et ses parterres de mosaïques.
- La bastide médiévale de **Fourcès**.
- **Montréal**, la 1<sup>ère</sup> bastide fondée, sur les chemins de St Jacques de Compostelle. (ces deux derniers font partie des plus beaux villages de France).
- La balade sensorielle pour éveiller tous vos sens à **Blaziert**.
- De nombreux **châteaux** et dégustation de leur production.
- Le Musée d'Art Naïf à **Béraut**.
- Un petit déjeuner typiquement Gascon.
- La démonstration et initiation au jeu traditionnel du **Palet Gascon**.
- Les **chais** à Armagnac.
- Les producteurs à la **ferme**.
- L'église clunisienne romane de **Mouchan**.
- « Autrefois en Gascogne », exposition d'outils du travail de la vigne à **Mouchan**.
- Les églises romanes à **Lialores** et **Vopillon**.

# Nos plus beaux villages de France

en Ténarèze

34€



**9h30** Rendez-vous à la gare routière de Condom

**10h00** Visite guidée du village de **Fourcès**

**11h00** Visite guidée de la Villa gallo-romaine de **Séviac**

**12h30** Déjeuner à Condom

**Restaurant « Les jardins de la Baïse »**

Salade de gésiers confits  
ou pâté en croûte Richelieu  
Confit de canard gascon  
ou dos de cabillaud, sauce crustacés  
Tarte aux poires Bourdaloue ou entremets  
chocolat et fruits de la passion  
Café

Vin des Côtes de Gascogne

**15h00** Visite guidée du village fortifié de **Larressingle**

**16h30** Visite d'un chai à Armagnac et dégustation

**17h30** Fin de la journée

# Gastronomie et Patrimoine

29.50 €

**9h45** Rendez-vous place St Pierre

**10h00** Visite de la Cathédrale et du Cloître de Condom

**11h00** Dégustation « sucré »

**12h00** Déjeuner à Caussens

**Auberge au Vieux Pressoir**

**Menu du Pressoir**

Rillettes de Canard ou tourin à l'ail  
Salade du Pressoir  
Daube de Canard aux pruneaux  
Légumes  
Croustade aux pommes ou charlotte aux fruits ou dessert glacé  
Café  
Vin rouge

**15h00** Visite guidée du village fortifié de Larressingle

**16h00** Visite du château de

Cassaigne et dégustation

**17h30** Fin de la journée

# Nouveauté: « Flaran, Baïse, Armagnac »

45€



36 €

**9h45** Rendez-vous place St Pierre

**10h00** Visite de la Cathédrale et du Cloître de **Condom**

**11h00** Dégustation « sucré »

**12h00** Déjeuner-Croisière à bord du « **d'Artagnan** » (d'Avril à Octobre)

**Croisière gastronomique sur la Baïse**

Cocktail d'Artagnan  
Salade Gersoise  
Magret grillé et ses légumes  
Coupe D'Artagnan  
(glace pruneaux et Armagnac)  
Café  
Armagnac  
Vin des Côtes du Condomois

**15h00** Visite d'un chai et dégustation de produits locaux

**16h00** Visite guidée du village fortifié de **Larressingle**

**17h00** Fin de la journée

**9h00** Rendez-vous à la gare routière de Condom

**9h30** Visite guidée de l'**Abbaye cistercienne de Flaran**

**10h30** Visite de **château de Busca-Maniban** et dégustation des produits

**12h30** Déjeuner à Saint-Puy

**Terre Blanche**

**« Repas champêtre »**

Apéritif Gascon  
Bloc de Foie Gras de Canard et son verre de moelleux  
Galantine de canard au foie gras,  
Rillettes de canard  
Pâté de Canard  
Trou Gascon  
Cassoulet maison  
Délice glacé au Pousse Rapière  
Café

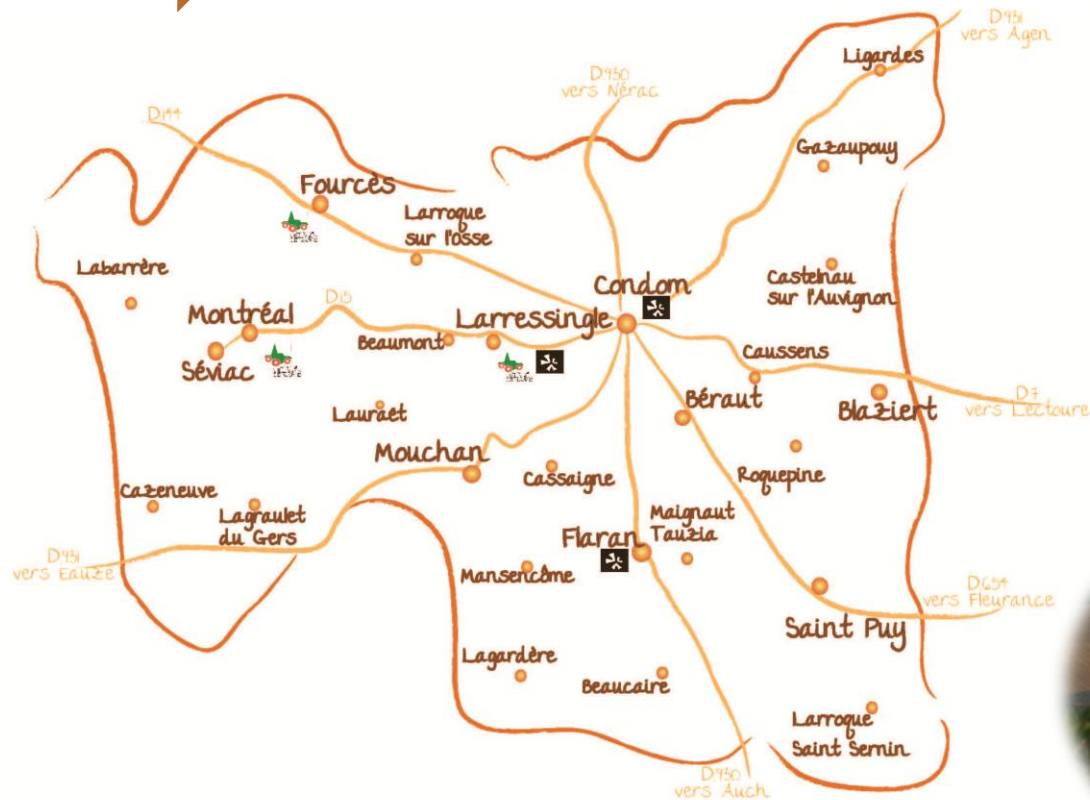
Vins des Côtes de Gascogne rosé et rouge  
Démonstration de gavage

**15h30** Visite guidée du **château de Blaise de Monluc** et de ses caves

**17h00** Fin de la journée

Autres menus disponibles sur demande, apéritif en supplément de 2€ à 3€.

## COMMENT VENIR?



## CONTACTEZ-NOUS

Office de Tourisme de la Ténarèze

50, Boulevard de la Libération

32100 CONDOM

TEL: +33 (0)5 62 28 00 80

FAX: +33 (0)5 62 28 45 46

c.gourragne@tourisme-tenareze.com

www.tourisme-tenareze.com



## CONDITIONS GENERALES

### Formulaire

Les informations recueillies par le biais des formulaires ne seront pas divulguées à des personnes autres, que celles composants notre collectivité. Certaines informations de ces formulaires sont facultatives, d'autres obligatoires et clairement indiquées comme telles afin que vos réponses soient suffisantes pour nous permettre de traiter l'information.

### Tarifs

Les tarifs de ces produits sont valables pour l'année 2011 et s'entendent hors transport, assurance et tout extra. Ils sont établis sur la base de 30 personnes payantes et comprennent l'accompagnement du groupe par un guide de l'Office de Tourisme, les prestations et le repas. Possibilité de devis sur demande pour un nombre inférieur.

### Réservation

La réservation n'est définitive qu'après signature du contrat et versement d'un acompte. Toute annulation devra intervenir au plus tard une semaine avant la journée. Le choix du menu doit être identique pour tout le groupe. Les repas annulés le jour même de la prestation seront facturés.

### Responsabilités

L'Office de Tourisme ne peut être tenu responsable des cas fortuits et des cas de force majeure pouvant intervenir sur le déroulement de la prestation. Nos circuits sont commercialisés avec la collaboration du Service Loisirs Accueil Gers, numéro d'immatriculation IMO 32100010.